

NICU・GCU 面会のご案内

1. 面会時間
2. 面会の流れ
3. 面会時のお願い
4. 写真撮影について
5. オンライン面会
6. 駐車料金について



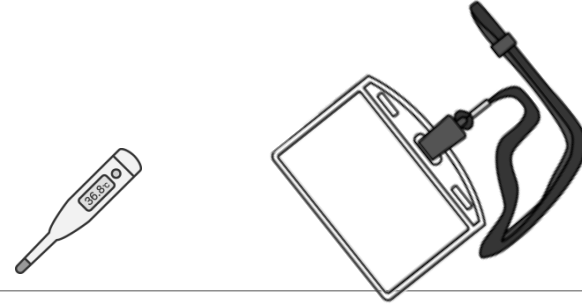
1. 面会時間

13：00～20：00

直接の面会は お父さま、お母さま に限ります

- ◆夜間帯の面会時間はスタッフが少ないため育児相談などはできません
- ◆治療上、面会をお待ちいただくこともあることをご了承ください

2. 面会の流れ



- ◆ 院内では面会証を身につけてください。
- ◆ NICU/GCU病棟入り口で体温測定、問診票記入をしてください
- ◆ ひじまで、手洗い、手指消毒をしてください
服のそでは、肘までまくったままで入室します

2. 面会の流れ

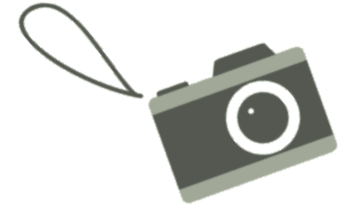
- ◆ スマートフォンなどカメラは備え付けのシートで清拭してから持ち込みましょう
- ◆ 通路にあるパイプ椅子をお使いください
(入院中のお母さまにはスタッフが準備します)
- ◆ 問診表はお子さまの担当看護師に手渡してください
- ◆ 面会終了後、パイプ椅子は戻さなくて結構です

3. 面会時のお願い



- ◆ 爪は短くお切りください
- ◆ アルコールアレルギーのある方はお申し出ください
- ◆ マスクに触れないように注意してお過ごしください
- ◆ スマートフォン等は『機内モード』にしてください
- ◆ カメラやスマートフォンなど、持ち込みの物をお子さまのベッドの中に置かないでください

4. 写真撮影について



- ◆ スマートフォン・デジタルカメラ・ビデオカメラの持ち込み、撮影は可能です
- ◆ 病棟内の医療機器への影響を避けるため、スマートフォンは『機内モード』であることを確認してください
- ◆ 他のお子さまやスタッフ・病棟内の撮影、録音はご遠慮ください

5. オンライン面会について

病院と、ご自宅・ご実家のご家族との間で
ZOOMを使用してオンライン面会が可能です

オンライン面会の手順

- ◆ 1家族1回15分程度(予約制)
- ◆ ZOOMを利用して、院外のご家族が、入院中のお子様と面会できます
- ◆ ミーティングID 、ミーティングパスコードは入院時(ご希望時)にお知らせします

オンライン面会時の注意事項

- ◆ オンライン面会にかかる通信料は、利用者様にご負担いただきます
- ◆ ミーティングIDを他者へ伝えたり、内容の録画、SNS等へ投稿することは禁止しています
- ◆ 状況により、プライバシー保護のため病院側をミュートの状態で行う場合があります

オンライン面会申込書

- ◆ 入院後、ご希望時に「オンライン面会申込書」について説明します
- ◆ 申し込み書の記入と提出をお願いいたします

ご希望の方は、看護師にお声かけください

6. 駐車料金について

お子さまが入院中、
当院駐車場に入庫時に発行される
「駐車券」と「面会証」を
1階防災センターで提示することにより、
駐車料金の割引を受けることができます

